



Caja de Derivación Redonda con Tapa Roscada



Aplicaciones

Las cajas de derivación redondas con tapa roscada código CR/GUA se utilizan en general en el sistema de cañerías en las instalaciones eléctricas en ambientes peligrosos. Las mismas sirven para: • Proteger a los conductores eléctricos. • Utilizar como caja de empalme o derivación, por lo tanto, se pueden efectuar desvíos de cañerías utilizando el modelo adecuado, (ver código de salidas). • Poder unir extremos de conductores mediante el alojamiento en su interior de borneras para sección de cables de 2,5 hasta 10 mm. • Poder efectuar un fácil mantenimiento en el futuro o efectuar cambios en una instalación. Salvo especificación los productos serán provistos en forma standard bajo normas IRAM IAP-IEC 79.0/1



Normas

• Según I.E.C: IRAM-IAP-IEC 79.0 y 79.1 • Según N.E.C art. 500: UL N° 698 y 886



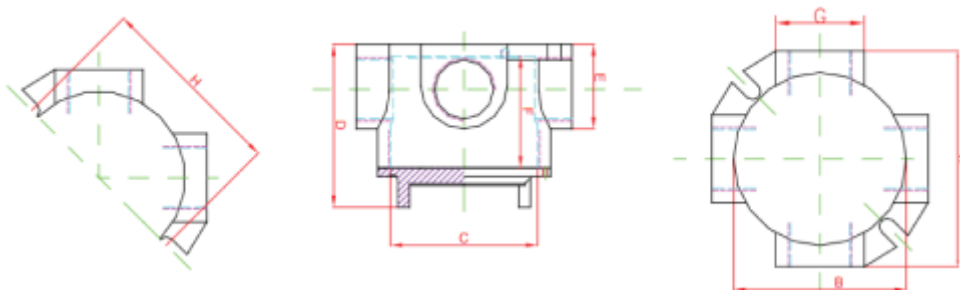
Clasificación

- Para norma IRAM-IAP-IEC 79.0/1: Exd IIC T6. Certificado N° INTI-CITEI-99 D042.
- Para norma UL N° 698 y 886: Clase 1 Div. 1/2, Grupos C y D. Certificado N° 03AR85A04.



Código de roscas

Dimensiones



Nota: CR/GUA 1 = $\varnothing \frac{1}{2}$, $\frac{3}{4}$, 1" - CR/GUA 2 = $\varnothing 1 \frac{1}{4}$, 1½, 2".